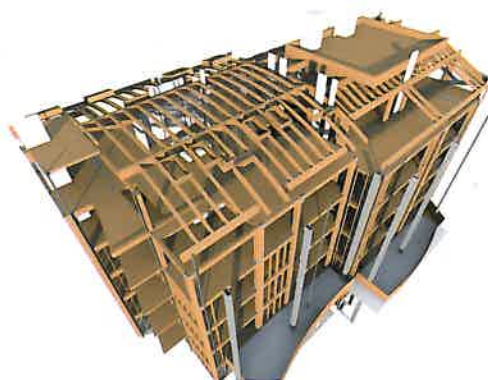


RESIDENZIALE-SPERIMENTALE

www.holzbau.com



Progettato da Luciano Lazzari, Alessandro Fassi Epoca srl, l'edificio "Panorama Giustinelli", in costruzione a Trieste, rappresenta un edificio residenziale sperimentale sia in termini di struttura, sei piani interamente in legno lamellare Holzbau, sia per efficienza energetica, per eco-compatibilità e qualità che consentono il raggiungimento della certificazione CasaClima A+. Il progetto ha previsto la ristrutturazione con demolizione e la nuova realizzazione di due edifici, e all'intero complesso esistente viene mantenuta la facciata come riferimento dell'edificio preesistente. Il mantenimento della facciata ha portato alla suddivisione del complesso architettonico secondo i due previsti fabbricati, dei quali il primo è vincolato al rispetto delle geometrie della facciata ristrutturata, e il secondo a livelli sfalsati relativamente al primo, al fine di ottimizzare gli spazi architettonici.